

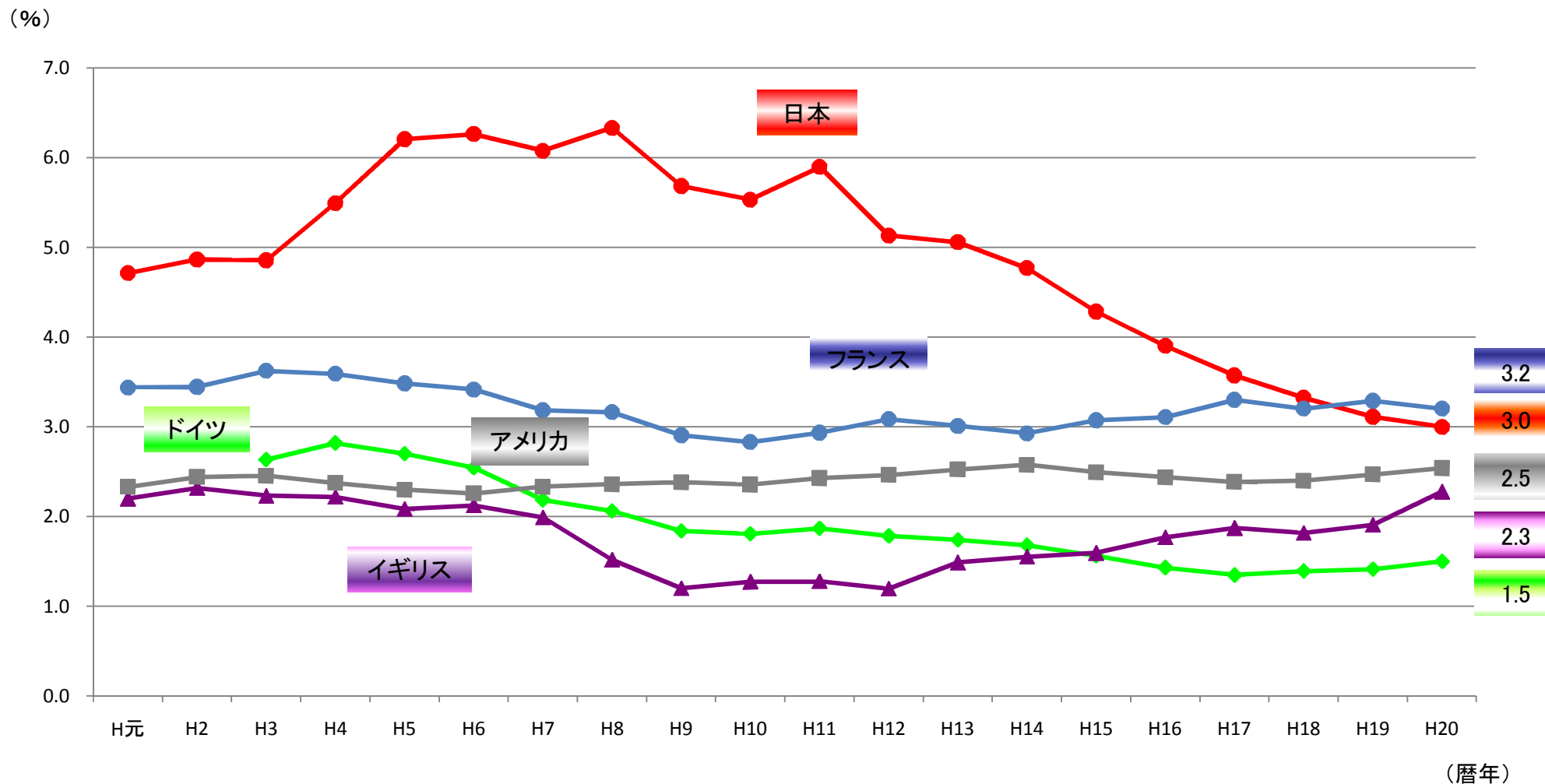
追加説明資料

平成22年12月7日

国土交通省

社会資本整備に係る投資水準の国際比較

一般政府総固定資本形成(一般政府Ig)のGDPに占める割合

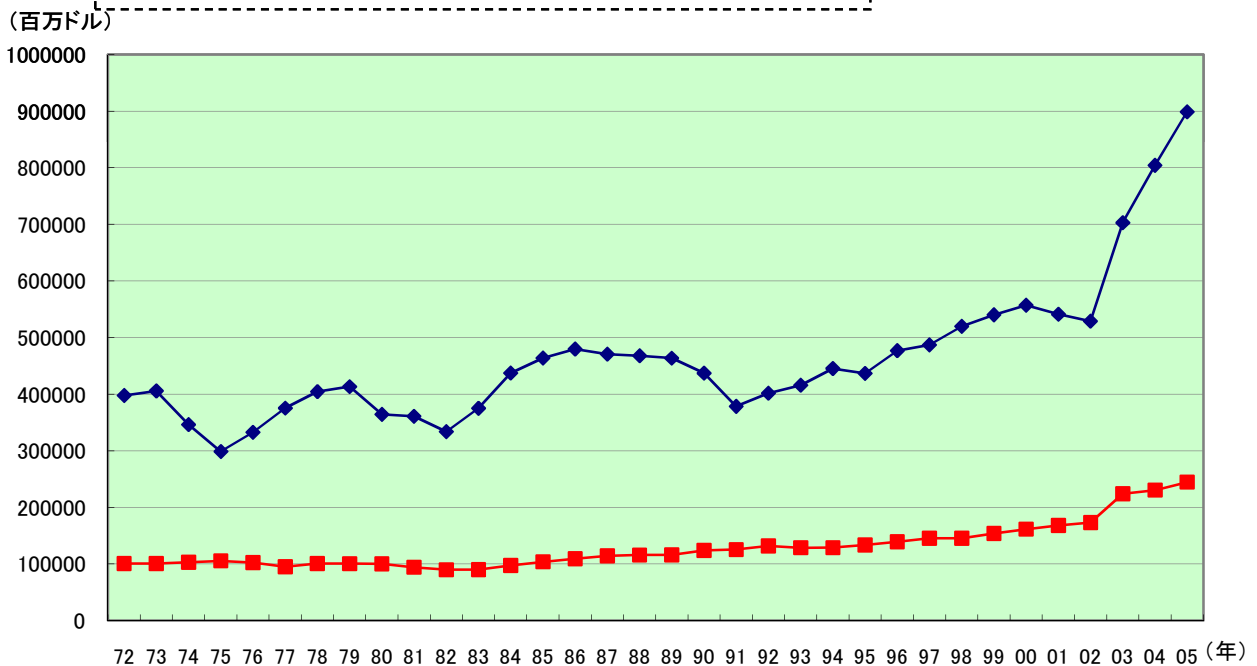
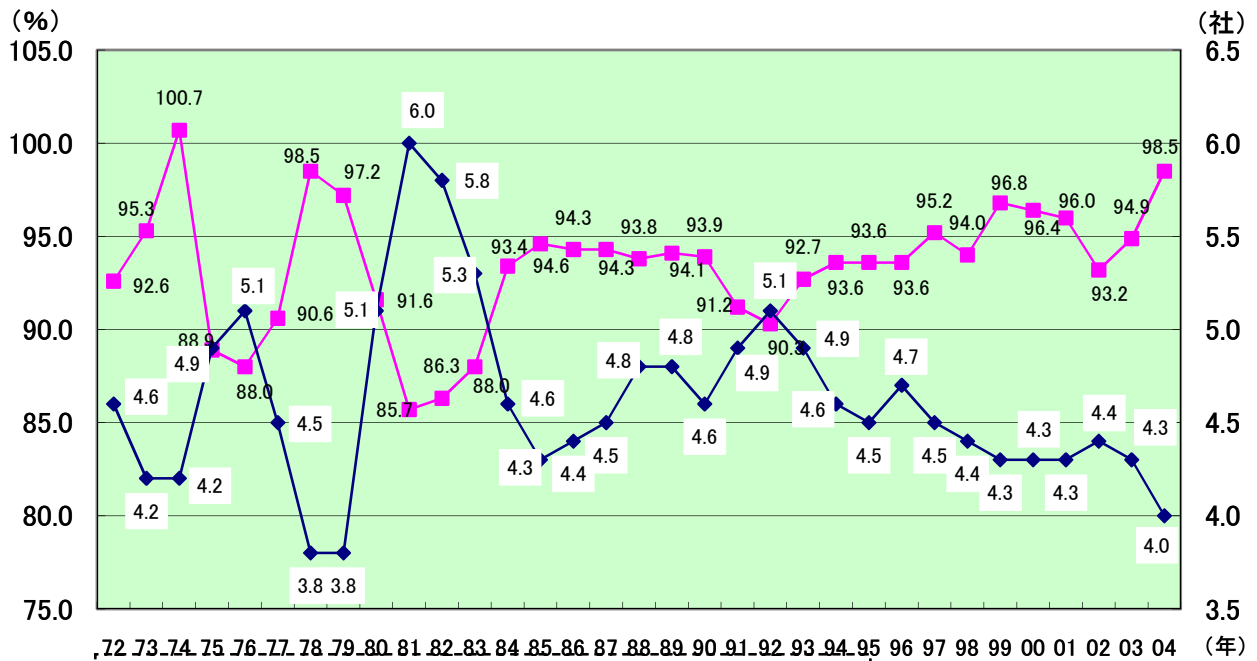


出典：OECD・National Accounts、日本の値は内閣府平成20年度国民経済計算(確報)

・平成17年の英国のIgについては、英国原子燃料会社(BNFL)の資産・債務の中央政府への承継(約145億ポンド)の影響を除いている。

・ドイツは統一後のデータのみ掲載している。

1972-2004
連邦補助道路工事の落札率・入札参加者数 (50州平均) (注1)



アメリカの建設投資の推移 (注2)

◆ 民間工事
■ 公共工事

(注1) 落札率・入札参加者数の数値は、1991年以前は連邦補助2等級を除くすべての連邦補助道路工事を対象。1991年以後は、国家道路計画(The National Highway System)に定められた連邦補助道路工事を対象。

(注2) 建設投資額の数値は、米国商務省センサス局発表の数値を使用。センサス局は2003年8月発表データから、実質数値(1996年価格)の発表を廃止したため、2003年以降の数値は名目価格となっている。

■センサス局ホームページアドレス <http://www.census.gov/const/www/c30index.html>

都道府県発注工事の平均落札率

都道府県	平成15年度	平成16年度	平成17年度	平成18年度	平成19年度	平成20年度
北海道	96.6%	95.9%	94.6%	93.5%	92.7%	91.6%
青森県	93.3%	93.9%	93.1%	93.2%	92.9%	92.2%
岩手県	94.9%	92.5%	89.2%	84.6%	83.7%	81.2%
宮城県	80.9%	77.4%	75.6%	82.6%	82.0%	84.8%
秋田県	95.6%	94.5%	90.3%	89.4%	86.0%	87.9%
山形県	92.7%	91.1%	90.2%	88.7%	87.5%	88.8%
福島県	96.9%	94.8%	94.8%	93.0%	84.6%	83.8%
茨城県	96.1%	95.7%	94.0%	93.7%	93.4%	90.8%
栃木県	97.0%	96.9%	93.6%	87.0%	92.0%	92.3%
群馬県	96.3%	94.8%	94.8%	91.8%	91.8%	93.0%
埼玉県	94.1%	94.9%	94.0%	92.2%	88.3%	86.5%
千葉県	96.5%	96.4%	95.8%	95.0%	94.1%	92.8%
東京都	91.2%	91.5%	89.7%	86.4%	87.0%	87.4%
神奈川県	91.2%	91.6%	91.6%	91.7%	88.6%	88.1%
新潟県	96.1%	94.8%	94.2%	91.5%	90.3%	91.8%
山梨県	96.8%	97.0%	94.0%	94.8%	94.1%	94.5%
長野県	70.8%	72.4%	78.6%	80.4%	83.9%	83.8%
富山県	97.0%	96.7%	96.1%	94.8%	92.8%	92.6%
石川県	96.5%	96.4%	95.7%	94.5%	92.7%	90.8%
岐阜県	95.0%	94.6%	92.6%	92.0%	91.1%	90.8%
静岡県	95.2%	94.4%	91.6%	90.4%	92.5%	91.6%
愛知県	95.3%	95.2%	94.7%	92.7%	92.6%	92.3%
三重県	91.9%	91.8%	90.3%	84.3%	81.3%	80.5%
福井県	97.4%	96.4%	96.5%	92.9%	90.7%	89.2%
滋賀県	91.5%	87.8%	85.2%	81.2%	79.8%	81.0%
京都府	93.0%	91.6%	90.6%	90.4%	82.1%	81.1%
大阪府	89.1%	88.3%	90.6%	84.3%	80.2%	79.2%
兵庫県	91.1%	90.8%	90.8%	87.4%	79.7%	80.9%
奈良県	91.4%	95.2%	94.3%	91.4%	86.8%	83.2%
和歌山県	91.5%	94.0%	91.6%	88.6%	86.3%	84.9%
鳥取県	94.2%	94.0%	92.6%	92.6%	87.0%	87.6%
島根県	97.4%	96.5%	94.5%	94.2%	92.5%	91.2%
岡山県	93.6%	92.2%	94.0%	91.1%	84.5%	88.3%
広島県	94.2%	92.1%	91.4%	90.3%	87.6%	85.9%
山口県	94.5%	95.0%	93.9%	89.7%	87.0%	86.9%
徳島県	92.8%	91.5%	89.4%	83.2%	85.0%	86.9%
香川県	91.7%	93.7%	94.4%	94.5%	93.7%	91.8%
愛媛県	93.1%	93.0%	92.4%	91.4%	90.5%	89.5%
高知県	93.3%	95.4%	93.6%	91.6%	89.1%	91.7%
福岡県	94.6%	94.7%	93.9%	93.1%	90.6%	89.5%
佐賀県	95.6%	95.7%	94.7%	89.7%	88.8%	90.0%
長崎県	92.0%	91.3%	90.3%	89.3%	88.6%	88.3%
熊本県	96.9%	96.9%	96.4%	95.1%	93.3%	93.4%
大分県	93.9%	94.0%	91.9%	89.7%	92.4%	92.2%
宮崎県	96.7%	97.4%	96.6%	93.3%	83.3%	84.1%
鹿児島県	95.9%	95.7%	95.5%	95.6%	94.2%	93.1%
沖縄県	97.0%	96.3%	91.1%	90.1%	88.2%	85.8%
(単純平均)	93.6%	93.3%	92.2%	90.4%	88.5%	88.2%

H17年度の色つき部分は加重平均、色なし部分は単純平均

H18年度以降は単純平均

H17年度以降の実績は入札契約適正化調査による

H16年度以前は聞き取りによる(単純・加重が不明)

工事規模別発生状況の変化(H20~21)

- H20年度に比較してH21年度の不調・不落の工事の発生率の減少
- いずれの年度においても6,000万未満の少額工事における発生割合が最も多い。

